

# **LA PRÉVENTION EN INCLUSION DES CONTRATS PRÉVOYANCE ET SANTÉ, UN LEVIER MAJEUR DE DURABILITÉ**

AC de Raigniac, S Lacam, M Legoux - AG2R La Mondiale  
V Ranaivozanany - Forsides

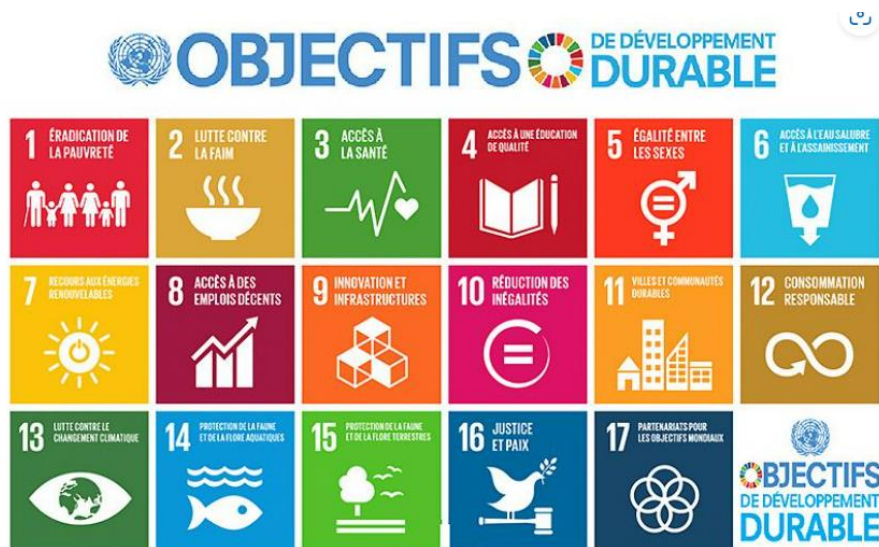
## 1. Préambule

2. Convaincre pour mettre la prévention au cœur de la politique RSE des clients
3. Créer des offres ambitionnant de porter la prévention parmi les raisons d'être de l'assureur
4. Installer un cercle vertueux favorable à l'économie des contrats de prévoyance et santé

Durabilité : « Développement permettant de répondre aux générations présentes sans compromettre la capacité des générations futures de répondre aux leurs dans une perspective d'équité » \*

\*Gro Brundtland, femme d'Etat norvégienne, Première Ministre par trois fois entre 1981 et 1996 et ancienne dirigeante de l'Organisation Mondiale de la Santé (OMS) entre 1998 et 2003

Apparu dès les années 50, le concept de RSE représente la déclinaison du développement durable pour les entreprises. Il s'agit de la contribution des entreprises aux enjeux du développement durable



Aujourd'hui, au-delà d'être réglementaire, la quête de durabilité s'installe dans les volontés. Les implications RSE des entreprises deviennent à enjeux.

1. Préambule
2. **Convaincre pour mettre la prévention au cœur de la politique RSE des clients**
3. Créer des offres ambitionnant de porter la prévention parmi les raisons d'être de l'assureur
4. Installer un cercle vertueux favorable à l'économie des contrats de prévoyance et santé

# La prévention des risques professionnels est une obligation légale au service de la RSE.



- L'employeur doit veiller à la santé et à la sécurité de ses travailleurs en mettant en place des actions de prévention.
- Les accidents du travail et les maladies professionnelles représentent un coût direct important pour les entreprises.
  - Pour 2021, 70 millions de jours d'arrêt de travail (49 millions d'accidents du travail, 7 millions d'accidents de trajets, 14 millions de maladies professionnelles) (\*)
  - Le taux moyen de l'absentéisme pour accidents du travail et maladies professionnelles est en hausse depuis 3 ans. (\*\*)
  - Un accident du travail coûte en moyenne 4500€ à l'entreprise (Source: Ameli, 2020, risques professionnels).
- Les coûts indirects peuvent aller jusqu'à 3 à 5 fois du coût direct (cité dans différentes études) : désorganisation du travail, gestion interne de l'accident, maintien du salaire, remplacement, licenciement pour inaptitude, ...
- En recherchant la bonne santé et le bien être de ses salariés, l'employeur à travers la prévention des risques professionnels est dans une démarche RSE.

(\*) Source : Rapport annuel 2021 de l'Assurance Maladie – Risques professionnels, Eléments statistiques et financiers

(\*\*) Source : Source : 14ème Baromètre Ayming – AG2R La Mondiale, 2022

**La mise en place d'une démarche de prévention des risques professionnels est une obligation légale mais aussi un levier de performance. Elle est également une action de RSE par nature.**

# Les salariés sont intéressés par les conseils en matière de prévention.

**98%** des Français pensent que **la santé est un capital** que l'on doit gérer et préserver au quotidien

**76%** des Français pensent que **leurs habitudes de vie** ont un impact sur l'évolution de leur état de santé

Souhaiteraient recevoir des conseils pour mieux gérer leur santé au quotidien :

Sur le bien-être au travail

69%

Sur le sommeil

69%

Sur la nutrition

66%

Sur l'activité physique

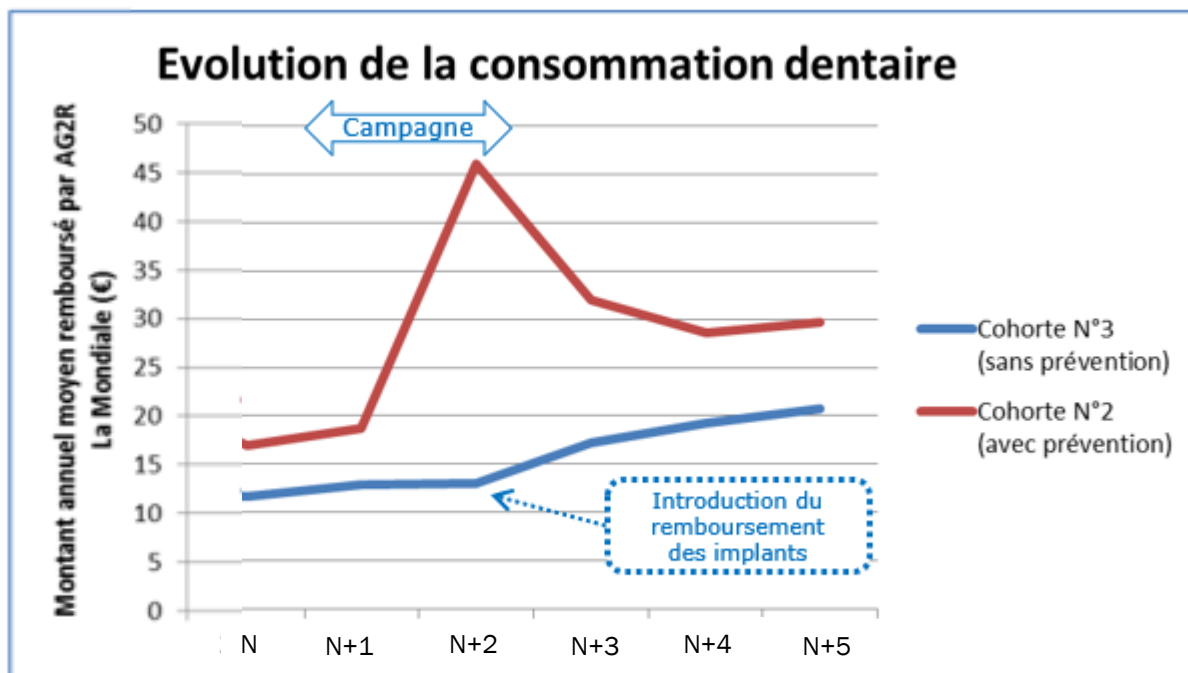
63%

(\* Source : Etude AG2R LA MONDIALE / Harris Interactive – Septembre 2021

**En voulant s'occuper de plus près au quotidien de leurs santés et en étant conscients de pouvoir être acteurs de leurs évolutions, les Français sont demandeurs de conseils.**

## Illustration via une Analyse AG2R La Mondiale des actions de prévention sur la CCN Boulangerie Artisanale

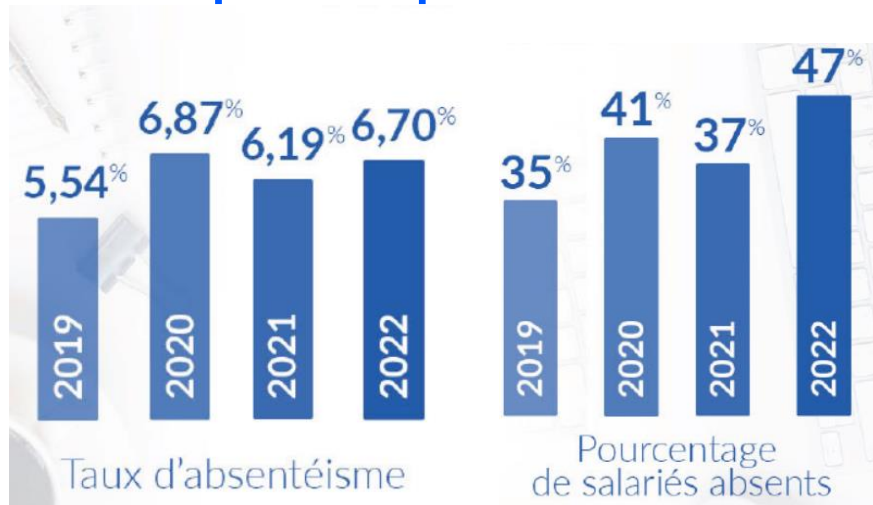
Source : Mémoire ENSAI - J Latourelle, Etude AG2R La Mondiale



- Des campagnes de prévention ont été menées sur la santé bucco-dentaire pour la CCN Boulangerie Artisanale.
- L'analyse réalisée par AG2R La Mondiale mettait en exergue les éléments suivants :
  - Augmentation continue des consommations de soins pour la cohorte sans prévention,
  - Effet incitatif des campagnes de prévention sur les consommations de soins,
  - Après le pic lié à la campagne, l'évolution moyenne de la consommation évolue deux fois moins vite pour la cohorte avec prévention.

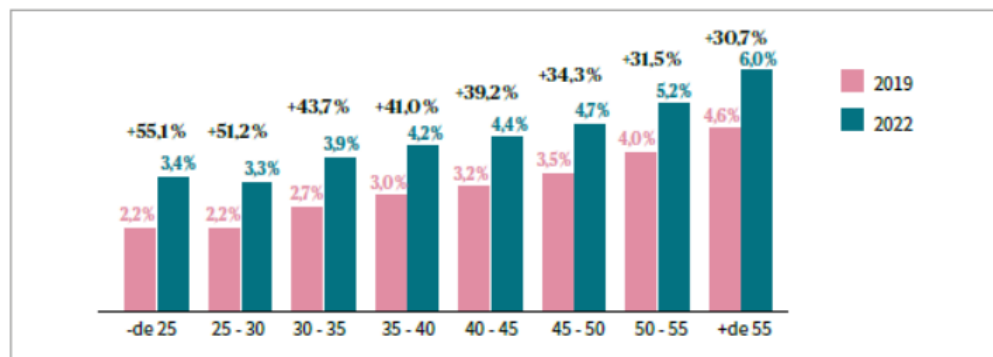
**Les effets positifs de la prévention ont été objectivés. Les actions de prévention incitent aux soins, et améliorent en corollaire les états de santé futurs.**

# Au service de la santé des salariés, la prévention est aussi un levier pour la performance de l'entreprise.



Source : 15<sup>ème</sup> Baromètre Ayming – AG2R La Mondiale – Juin 2023

TAUX D'ABSENTÉISME PAR TRANCHE D'ÂGE - 2019 VS 2022 (GRAPHE 5)



Source : Datascope, l'observatoire de l'absentéisme – AXA – Mai 2023

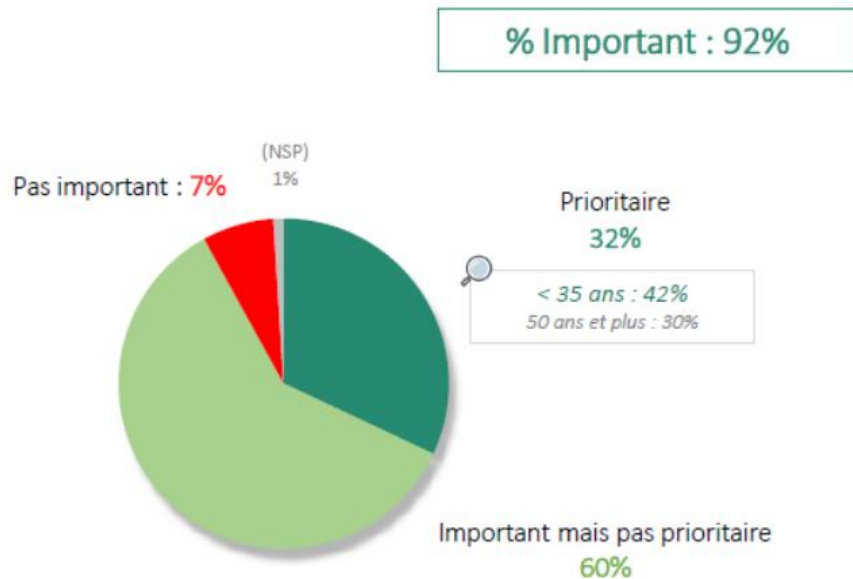
- L'absentéisme s'accroît entre 2019 et 2022.
  - Le taux d'absentéisme de 2021 est supérieur à celui de 2019, et celui de 2022 est encore plus fort que celui de 2021 d'après le Baromètre Ayming – AG2R La Mondiale.
  - Près de un salarié sur 2 (47%) s'est arrêté en 2022.
  - L'incidence 2022 est supérieure à celle de 2021.
  - A noter, les arrêts liés à la variante Omicron de la COVID expliquent une partie de l'évolution de 2022.
- Le taux d'absentéisme 2022 est supérieur à celui de 2019 quel que soit la tranche d'âge selon l'analyse d'AXA. La hausse pour les moins de 30 est particulièrement importante, supérieure à 50%.
- En améliorant l'état de santé et le bien-être des salariés, la prévention est favorable à la performance de l'entreprise en contenant ou réduisant les absences.

**Un vieillissement de la population assurée en collective étant attendu avec la Réforme des retraites, les effets positifs de la prévention seront particulièrement utiles aux entreprises.**



# Pour une large majorité des Français, la prévention doit être un sujet important pour les entreprises.

Selon vous, la RSE doit-elle être pour les entreprises un sujet .... ?



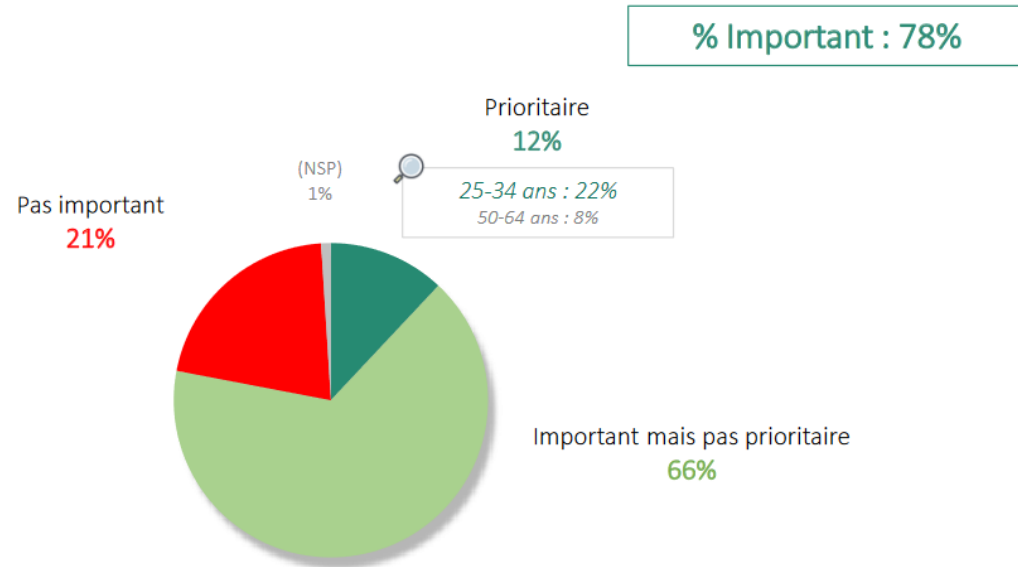
Source Le baromètre de la RSE, Sondage ODOXA pour FG2A, Capital et BFM Business, Mai 2023

- Le concept RSE est de plus en plus connu par la population française (52% en 2023 vs 33% en 2019) selon le baromètre ODOXA cité ci-contre.
- L'implication RSE est considérée comme importante dans l'évaluation d'une entreprise : 92% considèrent que la RSE doit être un sujet important ou prioritaire pour les entreprises,
- Les jeunes apparaissent plus sensibles. Pour les moins de 35 ans, 42% considèrent que la RSE doit être un sujet prioritaire pour les entreprises vs 30% pour les 50 ans et plus.
- La prévention fait partie de ces actions de RSE.

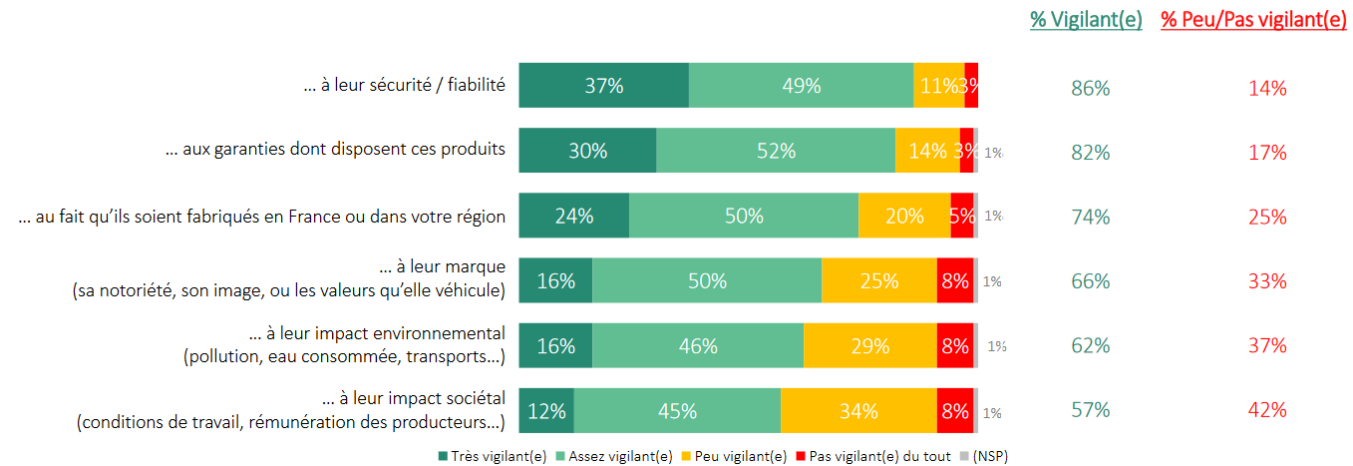
**Au regard de l'importance accordée à la RSE, la prévention peut aujourd'hui s'intégrer dans l'image de marque d'une entreprise.**

# La prévention comme l'implication RSE plus globalement est un critère d'attractivité pour l'entreprise.

Si vous envisagez de rejoindre une entreprise, le fait qu'elle s'implique en matière de RSE serait dans votre décision quelque chose de ... ?



Lorsque vous achetez des produits / équipements de consommation, êtes vous vigilant .... ?



• Source des chiffres : Le baromètre de la RSE, Sondage ODOXA pour FG2A, Capital et BFM Business, Mai 2023

**Selon un sondage réalisé en Mai 2023, l'implication RSE devient un élément différenciant en matière d'attractivité d'emploi et d'achats.**

Mettre la prévention au cœur de la politique RSE des clients



Répondre aux souhaits  
des salariés d'être  
conseillés

Agir positivement sur la  
santé de ses salariés

Remplir les obligations  
légales de l'entreprise

Actionner un levier de  
performance pour  
l'entreprise

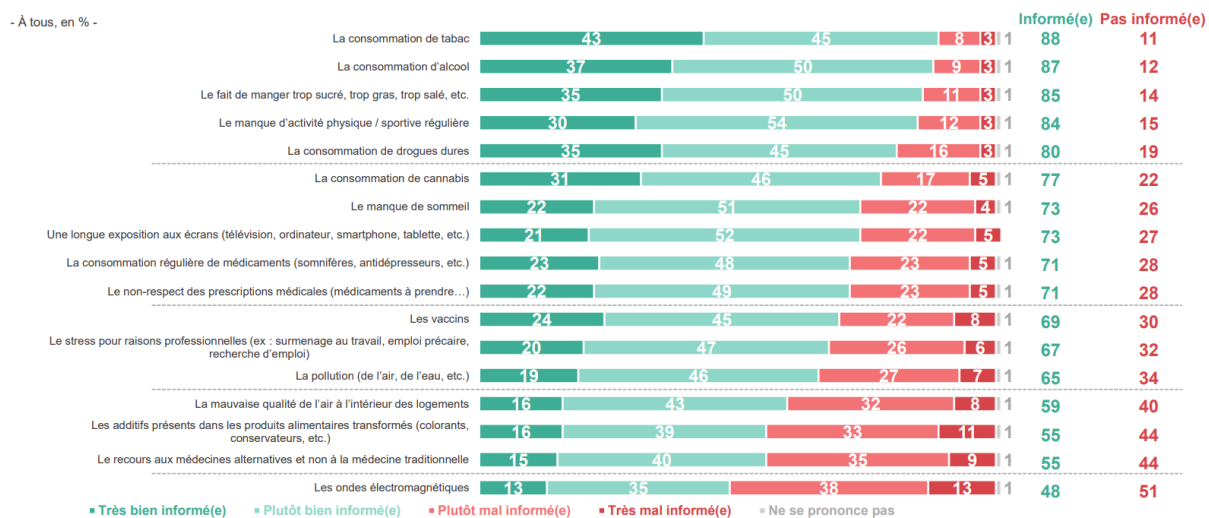
Augmenter l'image  
positive de l'entreprise

Attirer les talents et  
améliorer ses ventes

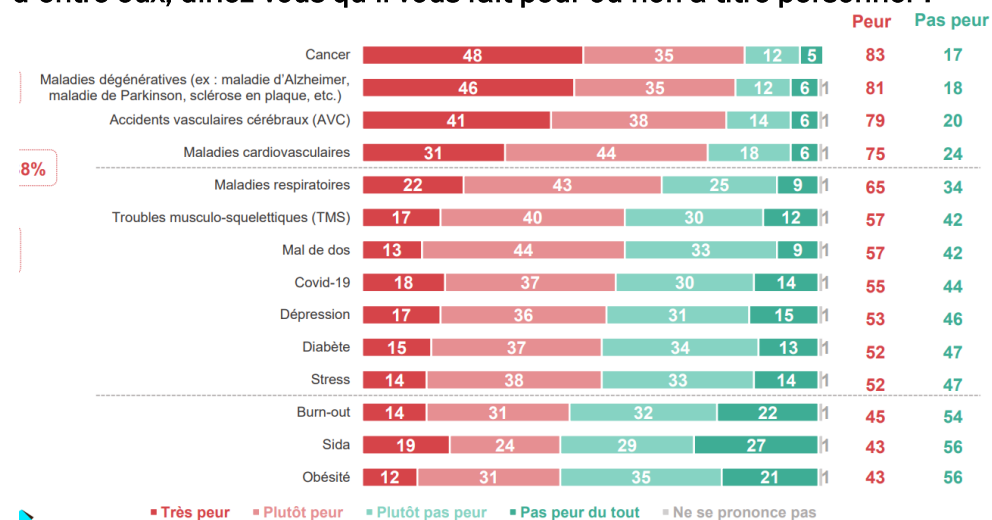
1. Convaincre pour mettre la prévention au cœur de la politique RSE des clients
- 2. Créer des offres ambitionnant de porter la prévention parmi les raisons d'être de l'assureur**
3. Installer un cercle vertueux favorable à l'économie des contrats de prévoyance et santé

# Les offres de prévention peuvent être des éléments de différenciation pour les produits de prévoyance et santé (1/2)

Vous sentez-vous bien ou mal informé(e) sur les risques liés à chacune des choses suivantes ?



Voici maintenant une liste de maladies ou de problèmes de santé. Pour chacun d'entre eux, diriez-vous qu'il vous fait peur ou non à titre personnel ?



8%

(\*) Source : Etude AG2R LA MONDIALE / Harris Interactive – Septembre 2021

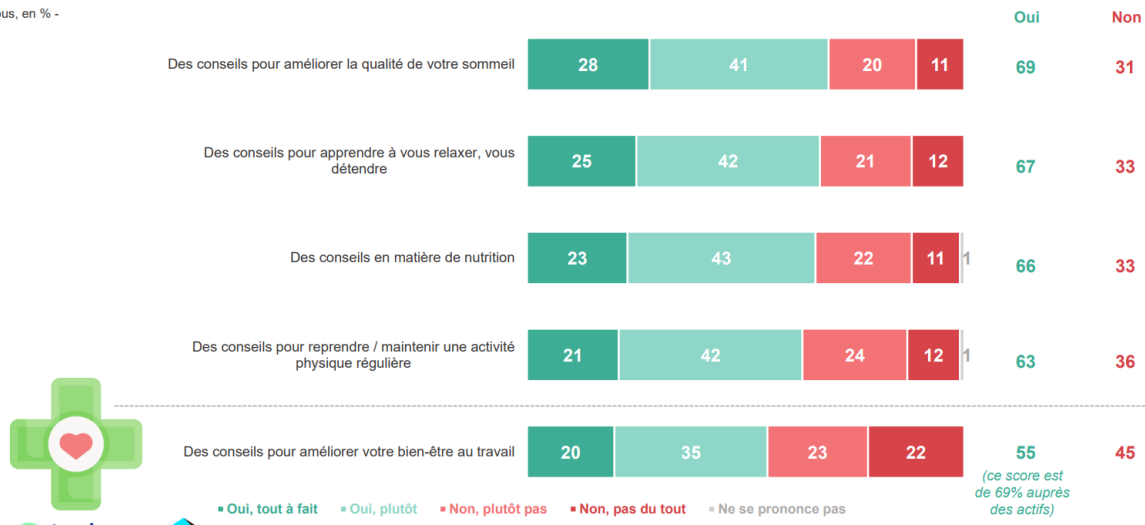
- L'information des Français sur ce qui peut nuire à leur santé gagnerait encore à être améliorée. Ceci est en lien avec l'approche historique de la protection de la santé en France qui était plutôt basée sur les soins et non sur la prévention.
- En point d'attention pour évaluer les besoins et les périmètres de prévention, les TMS, Dépression et Stress qui sont aujourd'hui en accentuation ne font pas partie de ce qui fait peur aux Français à titre personnel.

Le champ d'action pour bâtir des offres de prévention est large.

# Les offres de prévention peuvent être des éléments de différenciation pour les produits de prévoyance et santé (2/2)

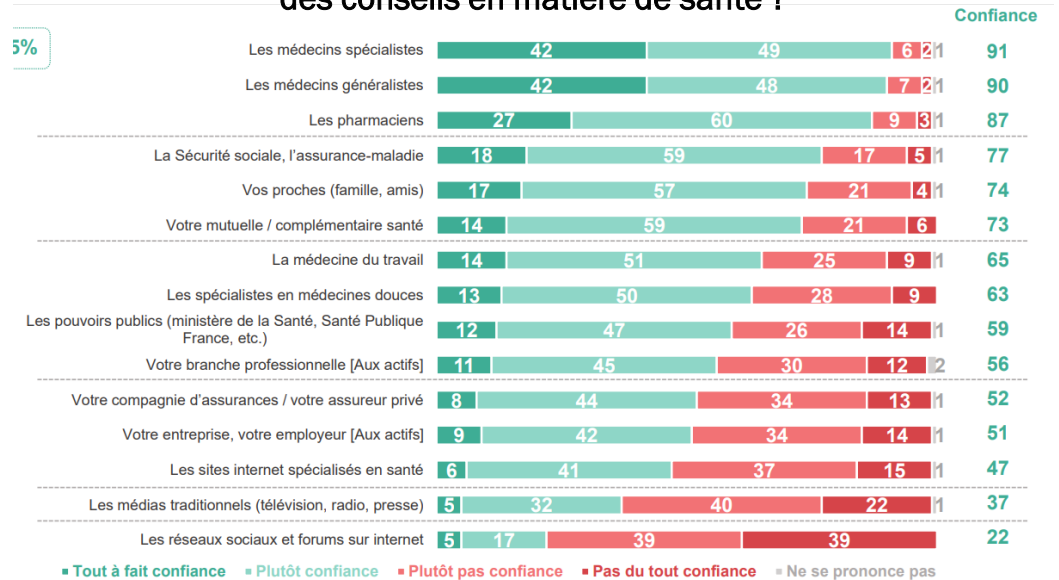
## Souhaitez-vous recevoir chacun des types de conseils suivants pour mieux gérer votre santé au quotidien ?

- À tous, en % -



## Avez-vous confiance ou non en chacun des acteurs suivants pour donner des conseils en matière de santé ?

5%



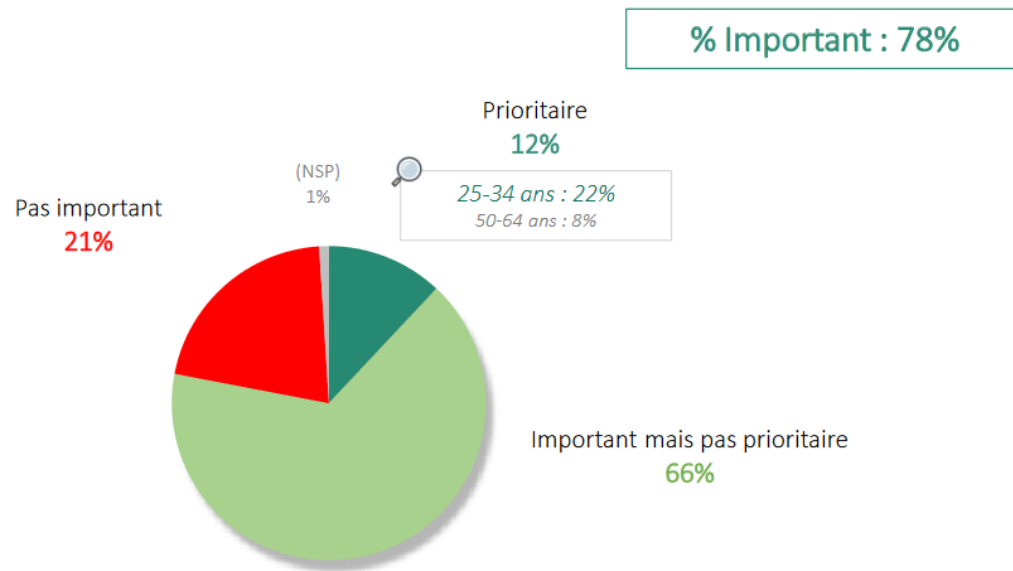
(\*) Source : Etude AG2R LA MONDIALE / Harris Interactive – Septembre 2021

- Les Français sont en attente de conseils pour mieux gérer leur santé.
- 73% d'entre eux ont confiance en leur mutuelle / complémentaire santé pour cela.

**Les offres de prévention dans les contrats de prévoyance et santé devraient être bien reçues de la part des clients. Le champ est large pour bâtir des offres innovantes et différenciantes.**

# Intégrer la prévention dans les produits proposés valorise l'assureur du point de vue de ses salariés

Si vous envisagez de rejoindre une entreprise, le fait qu'elle s'implique en matière de RSE serait dans votre décision quelque chose de ... ?



Source Le baromètre de la RSE, Sondage ODOXA pour FG2A, Capital et BFM Business, Mai 2023

- Le graphique repris ci-contre rappelle l'importance prise par l'implication de l'entreprise en matière de RSE pour les salariés et futurs salariés.
- Travailler pour un assureur privilégiant les actions de prévention dans ses offres pourra être source de fierté pour un nombre significatif de salariés.

**Privilégier la prévention dans les offres peut aider les assureurs à fidéliser et attirer les salariés.**

## Au service du bien être et de la bonne santé des assurés, proposer la prévention s'inscrit dans les ODD de l'assureur.

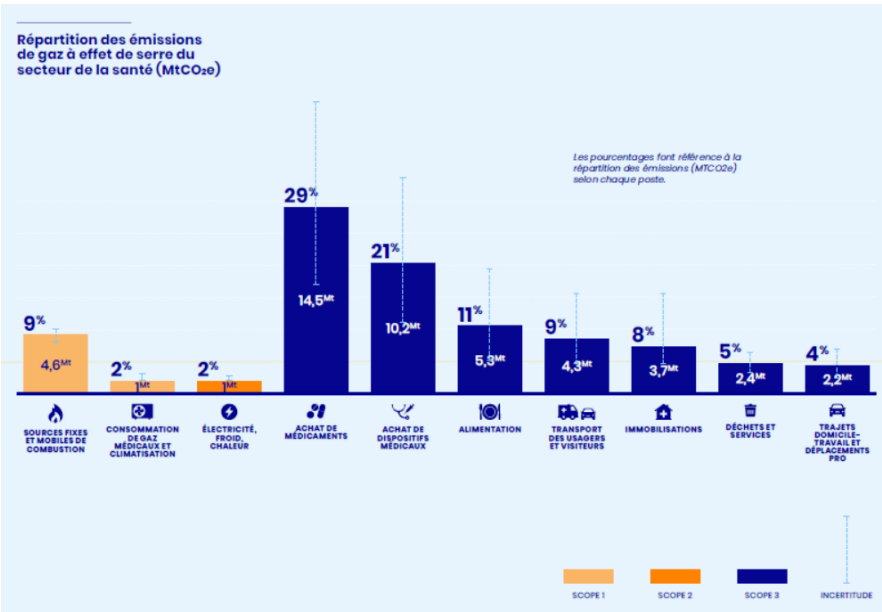


- L'objectif de développement Durable numéro 3 (ODD 3) est « Bonne santé et bien être ». Il s'agirait de « Permettre à tous de vivre en bonne santé et promouvoir le bien-être de tous à tout âge »
- Par santé, l'OMS entend « un état complet de bien-être physique mental et social, et ne consiste pas seulement en une absence de maladie ou d'infirmité ».
- La prévention est citée de manière naturelle parmi les voies pour atteindre cet objectif « Bonne santé et bien être ».
- En contribuant au bien être et à la bonne santé de ses assurés, un assureur répond aux attentes de l'ODD 3 quand il propose de la prévention dans ses contrats de prévoyance et santé.

**Intégrer de la prévention dans les offres de couverture de prévoyance et santé , c'est s'inscrire dans une action répondant aux ODD de l'assureur**



# En diminuant les consommations de soins par la prévention, les complémentaires santé œuvrent pour la décarbonation.



- L’empreinte carbone du secteur de la santé est significatif. Les émissions de Gaz à Effet de Serre représentent 8% de l’empreinte carbone de la France, avec une fourchette d’incertitude de 6,6% à 10%. (Source : Décarboner la santé pour soigner durablement – The shift project – Avril 2023).
- 50% des émissions de GES relèvent des achats de médicaments et achats de dispositifs médicaux.
- La prévention, en augmentant la part de maladies évitables, contribuera à la décarbonation en réduisant les besoins de soins, et notamment de médicaments et de dispositifs médicaux.

Attendue par la réglementation dans ses actions pour l’environnement, l’assureur en proposant des produits avec de la prévention forte s’inscrit dans la réalisation de ses obligations.

# Devenir une société à raison d'être ou une société à mission renforce l'attractivité ... (1/3)

- La Loi PACTE inclut des mesures favorisant l'intérêt des entreprises pour leurs enjeux sociaux et environnementaux (Articles 169 et 17).
  - Toutes les sociétés ont obligation d'être gérées dans leur intérêt social en considérant les enjeux sociaux et environnementaux liés à leurs activités. Elles peuvent, facultativement, inscrire une « raison d'être » dans les statuts de la société (article 169)
  - Elles ont la possibilité de devenir une société à mission (article 176)
  - Possibles depuis 2019 (raison d'être) et 2020 (société à mission)
- Une société à raison d'être doit affirmer publiquement sa raison d'être.
- Une société à mission doit affirmer sa raison d'être. Elle a des obligations supplémentaires avec notamment : indiquer les missions qu'elle se donne comme objectifs sociétaux et environnementaux pour cette raison d'être, établir un rapport annuel indiquant ce qu'elle a réalisé, et se faire auditer par un organisme tiers indépendant tous les deux ans pour la bonne exécution de ses objectifs.

# Devenir une société à raison d'être ou une société à mission renforce l'attractivité ... (2/3)



### **MAIF rend publics ses engagements et les inscrit dans ses statuts**

Dans sa volonté de développer un modèle d'entreprise dont la performance durable est fondée sur une attention sincère portée à toutes ses parties prenantes et au monde, **MAIF inscrit dans ses statuts sa raison d'être et son engagement à poursuivre les objectifs sociaux et environnementaux suivants :**

- Placer l'intérêt de ses sociétaires au cœur de ses activités ;
- Favoriser l'épanouissement de ses acteurs internes par une attention sincère au sein d'un collectif engagé ;
- Contribuer à la construction d'une société plus solidaire à travers ses activités ;
- Contribuer à la transition écologique à travers ses activités ;
- Promouvoir le développement de modèles d'entreprises engagées dans la recherche d'impacts positifs.

**Ces objectifs, soumis à l'approbation de l'assemblée générale, ont été adoptés par près de 99% des votants.**

### **Notre raison d'être**

« Convaincus que seule une attention sincère portée à l'autre et au monde permet de garantir un réel mieux commun, nous, MAIF, plaçons cette attention au cœur de chacun de nos engagements et de chacune de nos actions. »

## Devenir une société à raison d'être ou une société à mission renforce l'attractivité ... (3/3)

Dans le cadre d'un groupe de travail sur le Développement durable,

67% des acteurs envisagent de devenir société à raison d'être, 33% des acteurs envisagent de devenir société à mission

Pour 83%, devenir société à mission renforcerait la crédibilité et la reconnaissance de ses engagements, vis-à-vis de ses partenaires et de ses clients

Un tiers pensent que le nouveau statut de société à mission est un levier important pour acquérir de nouveaux clients et se rapprocher de nouveaux partenaires

Source : « Développement durable et assurance à impact », Innovation Papers by Finance Innovation, 2022

Selon un baromètre ODOXA sur la RSE,

Si une personne envisage de rejoindre une entreprise, le fait qu'elle s'implique en matière de RSE serait pour sa décision quelque chose d'important dans 78% des cas.

Source : Le baromètre de la RSE, Sondage ODOXA pour FG2A, Capital et BFM Business, Mai 2023

**La prévention peut être une composante majeure des actions RSE de l'assureur, aussi bien à destination de ses collaborateurs qu'à destination de ses assurés. Considérée dans la raison d'être d'une société à raison d'être ou à mission, elle contribue à renforcer l'attractivité.**

## En contenant ou réduisant les besoins de prestations, la prévention pourrait être de nature à atténuer la sinistralité

- Une campagne de prévention pourrait être de nature à diminuer les consommations de soins sur le long terme.

**Taux d'évolution de la consommation moyenne par bénéficiaire**

Cohorte	N+1 / N	N+2 / N+1	N+3 / N+2	N + 4 / N+3	N+5 / N+4
Cohorte N°3	10%	2%	32%	12%	8%
Cohorte N°2	11%	146%	-31%	-11%	4%

- L'assureur, par ses responsabilités sociétales, est bonifié par ses actions de préventions.
- Du point de vue financier :
  - Le bénéfice provenant de la prévention n'est pas immédiat,
  - L'assureur profitera, sur le long terme, de ses actions de prévention efficaces si les assurés concernés restent dans son portefeuille.
  - Il bénéficiera des actions de ses concurrents si des assurés ayant profité de campagnes de prévention antérieures choisissent de le rejoindre.

**La prévention profitera collectivement à la sinistralité globale du marché.**

**L'apport pour l'assureur tiendra à travers les assurés de son portefeuille ayant bénéficié d'actions de prévention dans le passé (chez lui ou chez les concurrents)**

Créer des offres prévoyance et santé ambitionnant de porter la prévention parmi les raisons d'être de l'assureur



Proposer des offres différenciantes

S'inscrire dans une action répondant aux ODD de l'assureur

Participer à la décarbonation

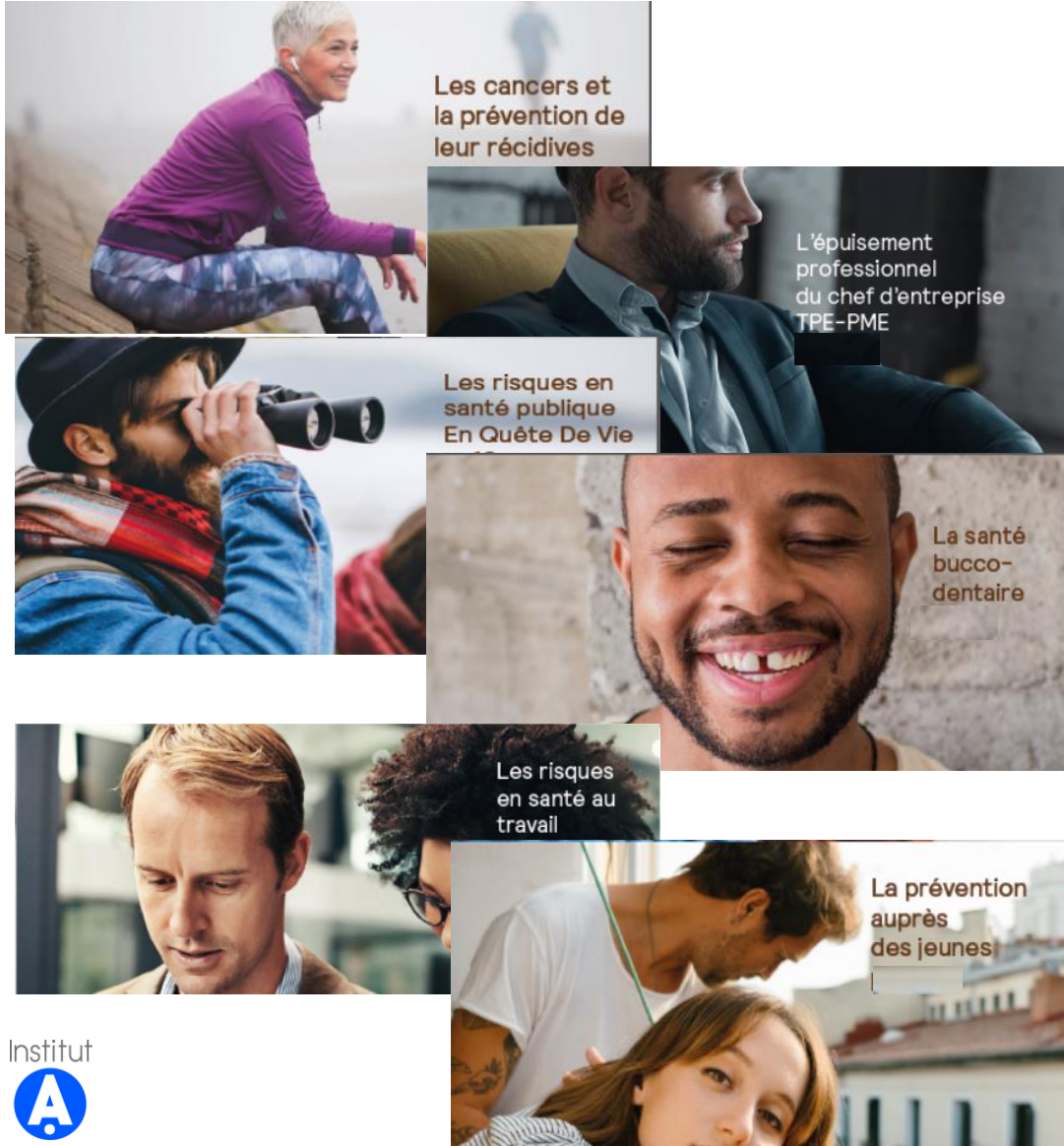
Augmenter son attractivité, attirer les talents et les ventes

Atténuer la sinistralité des contrats de prévoyance et santé

1. Convaincre pour mettre la prévention au cœur de la politique RSE des clients
2. Créer des offres ambitionnant de porter la prévention parmi les raisons d'être de l'assureur
- 3. Installer un cercle vertueux favorable à l'économie des contrats de prévoyance et santé**

# Le champ de prévention est large et les approches nombreuses

Le programme « branchez – vous santé » d'AG2R La Mondiale, en exemple



- **Augmenter les chances face au cancer** : 150 000 décès par an - 1<sup>ère</sup> cause de mortalité en France, 40% des 400 000 nouveaux cas par an pourraient être évités, 36% de risque supplémentaire de développer un second cancer une fois remis du premier, possibilité de réduire de 30% à 50% le risque de récurrence grâce aux interventions non médicamenteuses
- **Prévenir le burnout** : plus de 17,5% des TNS seraient exposés au burnout (Etude Observatoire Amarck)
- **Détecter les risques en santé publique** : 3 français sur 4 de plus de 60 ans vivent avec une maladie chronique, 20 millions de personnes ont une maladie chronique, 140 000 décès sont liés à une maladie cardiovasculaire
- **Agir pour la santé bucco-dentaire** : 4 français sur 10 ne se rendent pas chez le dentiste régulièrement
- **Détecter les risques en santé au travail** : 5,10% en moyenne d'absentéisme en France (+8% vs 2019), 60 milliards de coût pour les entreprises, 41 millions de journées perdues pour cause d'accident du travail
- **Sensibiliser les jeunes à la prévention**

**Les offres seront d'autant plus efficaces qu'elles seront adaptées aux populations à assurer, par exemple par branche d'activité.**



# La prévention en inclusion des contrats prévoyance et santé pourrait être un levier majeur de durabilité

## La Prévention : levier pour les clients et levier pour l'assureur

### Mettre la prévention au cœur de la politique RSE des clients

Répondre aux souhaits des salariés d'être conseillés

Agir positivement sur la santé de ses salariés

Remplir les obligations légales de l'entreprise

Actionner un levier de performance pour l'entreprise

Augmenter l'image positive de l'entreprise

Attirer les talents et améliorer ses ventes

### Créer des offres prévoyance et santé ambitionnant de porter la prévention parmi les raisons d'être de l'assureur

Proposer des offres différenciantes

S'inscrire dans une action répondant aux ODD de l'assureur

Participer à la décarbonation

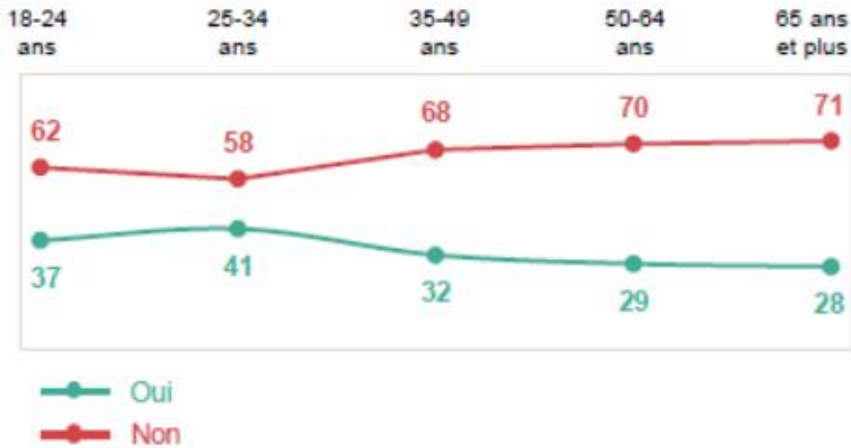
Augmenter son attractivité, attirer les talents et les ventes

Atténuer la sinistralité des contrats de prévoyance et santé

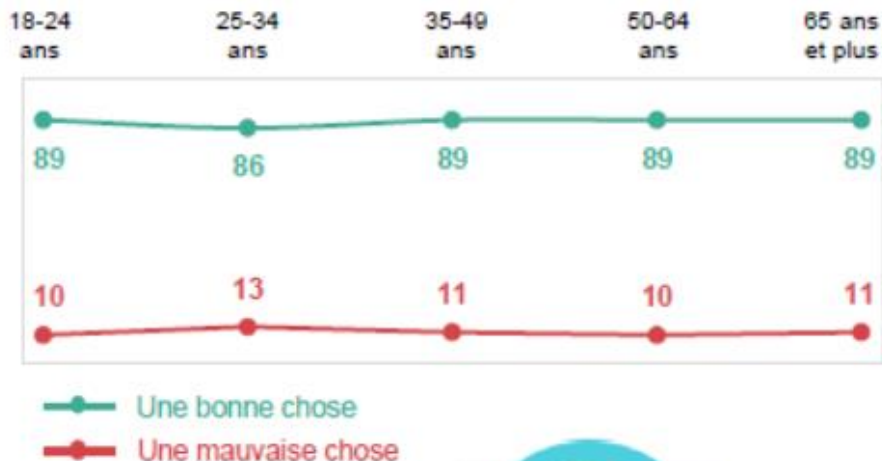
Une réelle volonté de l'ensemble du marché à investir dans la prévention améliorera la santé de tous les assurés et améliorera la sinistralité des portefeuilles de chaque assureur. Un tel mouvement semble intéressant à discuter et organiser. Si vertueuse pour tous les assureurs, la prévention sera portée par tous au profit fort de la durabilité.

# Des réflexions sont en cours pour une utilisation de la data dans la prévention

Avez-vous déjà entendu parler de la médecine prédictive ?



Pour vous la médecine prédictive est-elle une bonne ou une mauvaise chose de manière générale ?



- Les données sur les remboursements des assurés permettraient, si exploitées, d'identifier avec plus de précision, les axes de prévention les plus utiles selon les assurés.
- Ces approches sont néanmoins très sensibles dans le cadre de la réglementation RGPD et sur les données de santé.
- La « médecine prédictive » qui s'inscrit dans la même approche reste aujourd'hui peu connue, avec toutefois 89% des gens qui pensent que c'est une bonne chose lorsqu'elle leur est présentée.

Aujourd'hui discutée, l'utilisation ou non de la data pour améliorer la prévention est un sujet à suivre sur le futur.

(\*) Source : Etude AG2R LA MONDIALE / Harris Interactive - Septembre 2021

**MERCI POUR VOTRE ATTENTION**